

Tilsynsrapport

Sagsnr.:	EMN-2022-02734
Tilsynsdato:	09.06.2022
Tilsynsførende	Sofie Patricia Poulsen og Anni Lassen
Vandværk	Bryrup Ny Vandværk Fasanvej 6, 8654 Bryrup
Fremviser	Bo Thielsen
Jupiter id	80413
Vandforsyningens CVR/P-nr.	26719410
Sidste tilsyn	08.09.2016

Skema 1 – Stamdata

Bemærkninger

Ja: Nej:

Skema 2 – Baggrundsdata

Bemærkninger

Ja: Nej:

Skema 3 – Indvinding

Bemærkninger

Ja: Nej:

Skema 4 – Produktion

Bemærkninger

Ja: Nej:

Skema 5 – Distribution

Bemærkninger

Ja: Nej:

Skema 6 – Fotos

Generelle bemærkninger

Vandværket er veldrevet og vandværksbygning og boringer fremstår i god stand. Der er dog forhold ved rentvandstanken, som skal bringes i orden, da de vurderes til at kunne udgøre en risiko for vandkvaliteten. Der er desuden påvist en mindre utæthed på ledningsnettet i vandværket som skal tætnes.

Der er fuld forbindelse til Bryrup GI. Vandværk, begge vandværker har derved en god forsyningsikkerhed.

STAMDATA

Formand	Bo Thielsen		
Antal boringer	Aktiv: 2	Inaktiv:	Sløjfet:
Nødforsyningsledning	Ja: X	Hvem Bryrup Gl. Vandværk	Nej:
Beredskabsplan tilgængelig	Ja: X		Nej:
Driftslederkursus	Ja: X		Nej:
Hygiejnekursus	Ja: X		Nej:
Indvindingstilladelse (m³/år, udløbsdato)	55.000 m ³	9. januar 2025	
Indvinding seneste år	46.084 m ³ i 2021		
Antal kunder, opgjort efter antal målere	850		
Noteres elforbrug årligt?	Ja: X		Nej:

Bemærkninger

Bryrup Ny og Gl. Vandværk er koblet sammen og hvert anlæg kan klare den fulde forsyning af hele området, hvis det ene anlæg får problemer.

BAGGRUNSDATA**Skema 2**

Kvalitetsstyringssystem	Ja: X	Nej:	Thetys
Grænseværdier for vandkvaliteten overholdt:	Ja: X	Nej:	Der er ikke påvist overskridelser på afgang vandværk
Er lovpligtigt kontrolprogram gennemført og er det fulgt?	Ja: X	Nej:	Alt OK
Kan vandforsyningsanlægget nødforsynes med strøm:	Ja:	Nej: X	
Foreligger vedligeholdelsesplan ¹	Ja: X	Nej:	Der foreligger investeringsplan 2021-2031 for Bryrup vandværk.
Har kommunen udarbejdet en indsatsplan:	Ja:	Nej: X	Er under udarbejdelse
Er den kommunale indsatsplan fulgt	Ja:	Nej:	
Overholder anlægget underretningsforpligtelserne ²	Ja: X	Nej:	Anbefales at de mest almindelige parametre f.eks. hårdhed mf. fremgår tydeligt af hjemmesiden.
Dato for sidste godkendte takstblad	21.12.2020 – Takstblad 2021		
Har vandværket en hjemmeside	Ja: X	Nej:	

Bemærkninger

Fin hjemmeside, det anbefales dog at de mest almindelige parametre som hårdhed mf. fremgår tydeligt af hjemmesiden.

Hvis der går en alarm, får alle i bestyrelsen besked. Ved vandspild kan det være problematisk at finde årsagen, da området er meget sandet. Der går derfor lang tid, før man kan se/høre rislende vand. Facebook benyttes aktivt i opsporing samt hvis der sker udfald på vandværket.

Vandkvaliteten fra begge vandværker er god og der er ikke påvist overskridelser af nogen art.

¹ Vedligeholdelsesplanen bør omfatte: Boring, råvandsledning, produktionsbygning, rentvandsbeholder, udpumpningsanlæg og ledningsnet

² Information til forbrugerne om vandets kvalitet jf. § 31 i bekendtgørelse om vandkvalitet og tilsyn med vandforsyningsanlæg.

Kildeplads

DGU nr.: 97.640



Indhegning/afgrænsning:	Ja: X	Nej:	God: X	Acceptabel:	Dårlig:
Renholdt og ryddeligt:	Ja: X	Nej:	God: X	Acceptabel:	Dårlig:
Overholdelse af 10 m zone	Ja: X	Nej:	God: X	Acceptabel:	Dårlig:
Overholdelse af 25 m zone	Ja: X	Nej:	God: X	Acceptabel:	Dårlig:
Er der udlagt boringsnært beskyttelsesområde (BNBO):	Ja: X	Nej:			

Bemærkninger:

Boringen er etableret i 1980 og er 102 meter dyb og filtersat ved 89,5-101,5 meter under terræn. Boringen er placeret på matr.nr. 8fo Velling By, Bryrup. Boringen er indhegnet og sikret med alarm.

BORINGENS PLACERING

Type	Tørbrønd:	Overbygning: X	andet
Boringsrørsafslutning:	Under terræn:	Over terræn: X	

Aflåst dæksel eller lem:	Ja: X	Nej:	God: X	Acceptabel:	Dårlig:
Alarmsikring mod hærværk / terror:	Ja: X	Nej:	God: X	Acceptabel:	Dårlig:
Ventilation af tørbrønden:	Ja:	Nej:	God:	Acceptabel:	Dårlig:
Insektnet i udluftningsrør	Ja:	Nej:	God:	Acceptabel:	Dårlig:
Tæt bund, sider:	Ja: X	Nej:	God: X	Acceptabel:	Dårlig:
Er råvandsstationen tør?:	Ja: X	Nej:	God: X	Acceptabel:	Dårlig:
Forerørsforsegling:	Ja: X	Nej:	God: X	Acceptabel:	Dårlig:
Tætte rørgennemføringer:	Ja: X	Nej:	God: X	Acceptabel:	Dårlig:
Er arbejdsmiljøregler omkring udformning af brønde og disses dimensioner overholdt:	Ja: X	Nej:	God: X	Acceptabel:	Dårlig:

Aflåst dæksel eller lem:	Ja: X	Nej:	God: X	Acceptabel:	Dårlig:
Terrænfald fra boring:	Ja: X	Nej:	God: X	Acceptabel:	Dårlig:
Renholdt og ryddeligt:	Ja: X	Nej:	God: X	Acceptabel:	Dårlig:

Bemærkninger:

Råvandsstation i god stand med automatisk pejling.

BORING / BRØND					
Pumpestørrelse og tryktrin	SP30-6				
Mærkning af boring (DGU nr.):	Ja: X	Nej:	God: X	Acceptabel:	Dårlig:
Pejlemulighed:	Ja: X	Nej:	God: X	Acceptabel:	Dårlig:
Angivelse af pejlepunkt:	Ja: X	Nej:	God: X	Acceptabel:	Dårlig:
Prøvetagningshane:	Ja: X	Nej:	God: X	Acceptabel:	Dårlig:
Kontraventil:	Ja: X	Nej:	God: X	Acceptabel:	Dårlig:
Afspærringsventil:	Ja: X	Nej:	God: X	Acceptabel:	Dårlig:
Flowmåler/vandur:	Ja: X	Nej:	God: X	Acceptabel:	Dårlig:
Vandtæt boringsafslutning:	Ja: X	Nej:	God: X	Acceptabel:	Dårlig:
Udluftningsstuds afsluttet over terræn:	Ja:	Nej: X	God:	Acceptabel:	Dårlig:
Udluftning nedadvendt m. insektnet:	Ja:	Nej:	God:	Acceptabel:	Dårlig:

Bemærkninger:

Udenfor indhegning ses større træer og buske, intet umiddelbart tæt på boringen.

Indvinding

Skema 3.2

Kildeplads

DGU nr.: 97.852



Indhegning/afgrænsning:	Ja: X	Nej:	God: X	Acceptabel:	Dårlig:
Renholdt og ryddeligt:	Ja: X	Nej:	God: X	Acceptabel:	Dårlig:
Overholdelse af 10 m zone	Ja: X	Nej:	God: X	Acceptabel:	Dårlig:

Indhegning/afgrænsning:	Ja: X	Nej:	God: X	Acceptabel:	Dårlig:
Overholdelse af 25 m zone	Ja: X	Nej:	God: X	Acceptabel:	Dårlig:
Er der udlagt boringsnært beskyttelsesområde (BNBO):	Ja: X	Nej:			

Bemærkninger:

Boringen er etableret i 1994, boringen er 101 meter dyb og filtersat fra 89-101 meter under terræn. Boringen er placeret på matr.nr. 8fo Velling By, Bryrup. Boringen er sikret med alarm.

BORINGENS PLACERING

Type	Tørbrønd:	Overbygning: X	andet
Boringsrørsafslutning:	Under terræn:	Over terræn: X	

Aflåst dæksel eller lem:	Ja: X	Nej:	God: X	Acceptabel:	Dårlig:
Alarmsikring mod hærværk / terror:	Ja: X	Nej:	God: X	Acceptabel:	Dårlig:
Ventilation af tørbrønden:	Ja:	Nej:	God:	Acceptabel:	Dårlig:
Insektnet i udluftningsrør	Ja:	Nej:	God:	Acceptabel:	Dårlig:
Tæt bund, sider:	Ja: X	Nej:	God: X	Acceptabel:	Dårlig:
Er råvandsstationen tør?:	Ja: X	Nej:	God: X	Acceptabel:	Dårlig:
Forerørsforsegling:	Ja: X	Nej:	God: X	Acceptabel:	Dårlig:
Tætte rørgennemføringer:	Ja: X	Nej:	God: X	Acceptabel:	Dårlig:
Terrænfald fra boring:	Ja: X	Nej:	God: X	Acceptabel:	Dårlig:
Renholdt og ryddeligt:	Ja: X	Nej:	God: X	Acceptabel:	Dårlig:

Bemærkninger:

BORING / BRØND					
Pumpestørrelse og tryktrin	SP30-6				
Mærkning af boring (DGU nr.):	Ja: X	Nej:	God: X	Acceptabel:	Dårlig:
Pejlemulighed:	Ja: X	Nej:	God: X	Acceptabel:	Dårlig:
Angivelse af pejlepunkt:	Ja: X	Nej:	God: X	Acceptabel:	Dårlig:
Prøvetagningshane:	Ja: X	Nej:	God: X	Acceptabel:	Dårlig:
Kontraventil:	Ja: X	Nej:	God: X	Acceptabel:	Dårlig:
Afspærringsventil:	Ja: X	Nej:	God: X	Acceptabel:	Dårlig:
Flowmåler/vandur:	Ja: X	Nej:	God: X	Acceptabel:	Dårlig:
Vandtæt boringsafslutning:	Ja: X	Nej:	God: X	Acceptabel:	Dårlig:
Udluftningsstuds afsluttet over terræn:	Ja:	Nej: X	God:	Acceptabel:	Dårlig:
Udluftning nedadvendt m. insektnet:	Ja:	Nej:	God:	Acceptabel:	Dårlig:

Bemærkninger:

Produktion

Skema 4

Vandværksbygning



Aflåst:	Ja: X	Nej:	God: X	Acceptabel:	Dårlig:
Indhegnet:	Ja: X	Nej:	God: X	Acceptabel:	Dårlig:
Alarmsikret mod hærværk / terror:	Ja: X	Nej:	God: X	Acceptabel:	Dårlig:
Luftindtag og ventilation beskyttet:	Ja: X	Nej:	God: X	Acceptabel:	Dårlig:

Tagkonstruktion	Flad: X		Hældning:	
Tagets tilstand	God: X	Acceptabel:	Dårlig:	
Dør/vinduers tilstand	God: X	Acceptabel:	Dårlig:	
Murværks tilstand	God: X	Acceptabel:	Dårlig:	
Ventilationsåbninger	Filter:	Ja:	Nej:	
	Insektnet:	Ja:	Nej:	
	Beskyttelse:	Ja:	Nej:	
Kloakeringsforhold	Regnvand: Kloak	Spildevand: Kloak	Andet:	
Renholdt og ryddelig	God:	Acceptabel: X	Dårlig:	
Sikret mod oversvømmelse	God: X	Acceptabel:	Dårlig:	

Affugtning	Ja: X	Nej:	God: X	Acceptabel:	Dårlig:
------------	--------------	------	---------------	-------------	---------

Bemærkninger:

Vandværket fremstår pænt og i god stand, der er dog påvist en utæthed ved en rørsamling i kælderplan. Dette skal tætnes hurtigst muligt.

Der er installeret affugter på vandværket.

Vandbehandling

ILTNING

Iltningsanlæg, type	Kompressor				
Luftindtag og ventilation beskyttet	Ja: X	Nej:	God: X	Acceptabel:	Dårlig:

Bemærkninger:

Særlig vandbehandling	Ja:	Nej: X
CO ₂ neutralisering	Ja: X	Nej: Metode: Akdolit, Magno-dol

Bemærkninger

Filteranlæg					
Åbne filteranlæg:	Antal: 4	Nej:	God: X	Acceptabel:	Dårlig:
Filter afdækning/afskærmning	Ja:	Nej: X	God:	Acceptabel: X	Dårlig:
Trykfilteranlæg:	Antal: 2	Nej:	God: X	Acceptabel:	Dårlig:
Dobbelt filtrering:	Ja: X	Nej:	God: X	Acceptabel:	Dårlig:
Samlet filterkapacitet m ³ /h	24 m ³ /t				
Samlet behandlingskapacitet:	24 m ³ /t				
Tilstand af filteranlæg	God: X		Acceptabel:		Dårlig:
Skyllemetode Manuel/automatisk	Rent vand: X		Råvand:	Luft: X	Hyppighed FF: 1 gang om ugen EF: 1 gang pr. 14. dag
Placering / mærkning af prøvetagningshane:	Ja: X	Nej:	God: X	Acceptabel:	Dårlig:
Hjælpemaskiner fx kompressor:	Ja:	Nej:	God:	Acceptabel:	Dårlig:

Bemærkninger
Der findes 2 trykfiltre som er vandværkets forfiltre, hver med en kapacitet på 12 m ³ /t. Vandet ledes videre til 4 åbne filtre med en kapacitet på 20-25 m ³ /t i hver. Forfiltrerne sætter begrænsningen for behandlingskapaciteten.
Vandværket beskriver de fremtidige planer for vandværket vedr. renovering af behandlingslinjen. Vandværket overvejer, hvorvidt der skal påsættes plexiglas ved de åbne filtre, eller disse helt skal skiftes ud til trykbeholdere.

Skyllevand					
Skyllevandsbehandling					
Slambassin:	Ja: X	Nej:	God: X	Acceptabel:	Dårlig:
Bundfældningstank:	Ja:	Nej: X	God:	Acceptabel:	Dårlig:
Slambortskaffelse:	1 gang				
Indhegning:	Ja: X	Nej:	God: X	Acceptabel:	Dårlig:
Aflåst:	Ja:	Nej: X	God:	Acceptabel: X	Dårlig:
Skyllevandsmængde pr. år	Ca. 1000 m ³				
Skyllevandsrecipient	Spildevandskloak				
Rottespærre	Ja: X	Nej:	God: X	Acceptabel:	Dårlig:
Vandmåler: på vandværket	Ja: X	Nej:	God: X	Acceptabel:	Dårlig:

Bemærkninger

Slambassin er ikke tildækket, men der er stige, så det er muligt at komme op. Bassinet er desuden indhegnet.

Udpumpningsanlæg

Rentvandspumpe	Antal: 3 Type: CRE16-4 Kapacitet: 48	God: X	Acceptabel:	Dårlig:
Interne pumper	Antal: 1 type: CPP40 Kapacitet: 8	God: X	Acceptabel:	Dårlig:
Hydrofor	Antal: 1 Koblet fra	God	Acceptabel	Dårlig
Samlet udpumpningskapacitet m ³ /t	48 m ³ /t			
Frekvensregulering:	Ja: X	Nej:	Antal:	

Placering / mærkning af prøvetagningshane:	Ja: X	Nej:	God: X	Acceptabel:	Dårlig:
Vandmåler Afgang:	Ja: X	Nej:	God: X	Acceptabel:	Dårlig:
Trykforøgningssektion:	Ja:	Nej: X	Antal:		
Trykreduktionssektion:	Ja:	Nej: X	Antal:		
Brønde på ledningsnet	Ja:	Nej:	God:	Acceptabel:	Dårlig:
Udluftningsbrønde	Ja:	Nej:	God:	Acceptabel:	Dårlig:

Bemærkninger:

Der ses vand på gulvet ved pumperne. Der observeres en utæt rørsamling på modsatte side af rentvandspumperne.

Installationer

Eltavle	Ja: X	Nej:	God: X	Acceptabel:	Dårlig:
SRO-anlæg:	Ja: X	Nej:	God: X	Acceptabel:	Dårlig:
Nødstrømsgenerator	Ja:	Nej: X	God:	Acceptabel: X	Dårlig:
Andre instrumenter, fx onlinemåling mv.:	Ja:	Nej: X	Hvilke:		

Bemærkninger:

Vandværket planlægger at forberede til mobil nødstrømsgenerator, når eltavle udskiftes.

RENTVANDSBEHOLDER

Rentvandsbeholder:	Ja: X	Nej:			
Beliggenhed over terræn:	Ja:	Nej: X			
Beholder konstruktion	In situ støbt		Elementer X	andet	
Volumen (m ³):	80-100				
Indhegnet:	Ja: X	Nej:	God: X	Acceptabel:	Dårlig:

RENTVANDSBEHOLDER					
Renholdt og ryddeligt:	Ja: X	Nej:	God: X	Acceptabel:	Dårlig:
Tætliggende beplantning og/eller trærodder:	Ja:	Nej: X	God: X	Acceptabel:	Dårlig:
Udvendig vedligeholdelse:	God:		Acceptabel:		Dårlig: X
Indvendig vedligeholdelse:	God:		Acceptabel: X		Dårlig:
Dato for seneste indvendige inspektion:	Ingen inspektion				
Fri for utætheder (synlige):	Ja: X	Nej:	God: X	Acceptabel:	Dårlig:
Aflåst låge eller lem	Ja: X	Nej:	God: X	Acceptabel:	Dårlig:
Tætssluttende låg:	Ja: X	Nej:	God: X	Acceptabel:	Dårlig:
Pakning OK	Ja:	Nej: X	God:	Acceptabel:	Dårlig: X
Ventilations åbning beskyttet:	Ja: X	Nej:	God:	Acceptabel:	Dårlig: X
Alarm for høj vandstand:	Ja: X	Nej:	God: X	Acceptabel:	Dårlig:
Alarm for lav vandstand:	Ja: X	Nej:	God: X	Acceptabel:	Dårlig:
Overløbsrør beskyttet:	Ja: X	Nej:	God: X	Acceptabel:	Dårlig:

Bemærkninger:
Der ses ingen gummipakning mellem låg og karm. Dette skal påsættes for at sikre lågene slutter tæt.
Fra nedgangslem i vandværksbygning ses der enkelte større partikler og en mulig rod i vandskorpen i rentvandstanken. Der er ikke udført en indvendig inspektion af rentvandstanken.
Omkring udendørs nedgangslem ses jord og orme, dette skal fjernes og rengøres.
Udluftningsrøret har påsat et insektnet, dette er ikke så finmasket og flere steder har insektnettet løsnet sig.

Er der på vandværket mulighed for at brandbiler kan hente vand:	Ja:	Nej: X	Type:
---	-----	---------------	-------

Bemærkninger:
Mulighed ved Bryrup Gl. Vandværk

Distribution

Skema 5

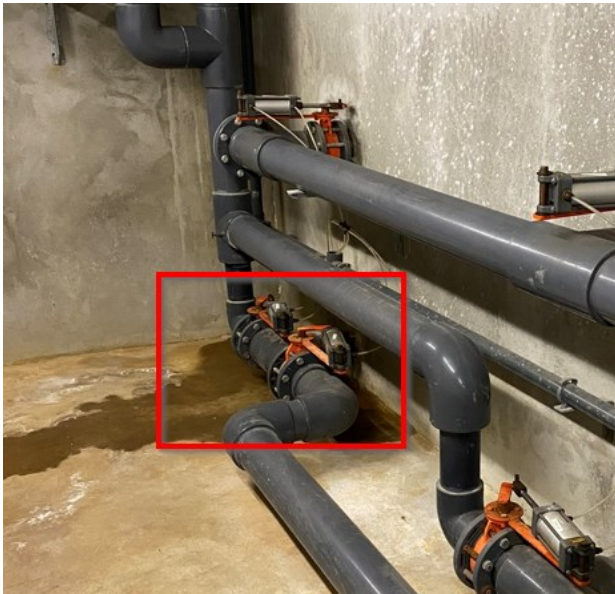
LEDNINGSNET	
Karakter af tegningsmateriale	Digitalt og vedligeholdes af Thvillum
Samlet længde:	
Sektionering:	
Alder på udpumpningsanlæg:	
Materiale:	PE, PVC og PEM rør. Udskiftes løbende
Årligt tab på ledningsnet (m ³):	Overvåges
Natforbrug (m ³ /time):	Overvåges
Er der etableret sikring mod tilbageløb hos relevante virksomheder m.fl.	

Bemærkninger:
Der er udfordringer med opsporing af utætheder på ledningsnet. Sektionering med flere vandmålere og alarmer har hjulpet på vandspild.
Vandværket benytter bl.a. Facebook hvis der er spild og der opfordres til forbrugerne om at være opmærksomme på eventuelle brud.

Fotos over eventuelle mangler

Skema 6

Foto 1



På vandværket ses vand og fugt på gulvet i kælderplan. Der observeres en mindre utæthed ved en af rørsamlingerne overfor rentvandspumperne.

Foto 2



Der ses større partikler i vandkanten i rentvandsbeholderen inde fra vandværket.

Foto 3



Der ses jord og orme omkring udendørs nedgangslem til rentvandstanken samt manglende gummifuge.

Foto 4



Udluftningsrøret ved rentvandsbeholderen med påsat insektnet. Nettet er ikke så finmasket og nettet har flere steder sluppet rørets kant.